

PERFORMANCES

FINISSEUR (TIER 3)

BF 900 C



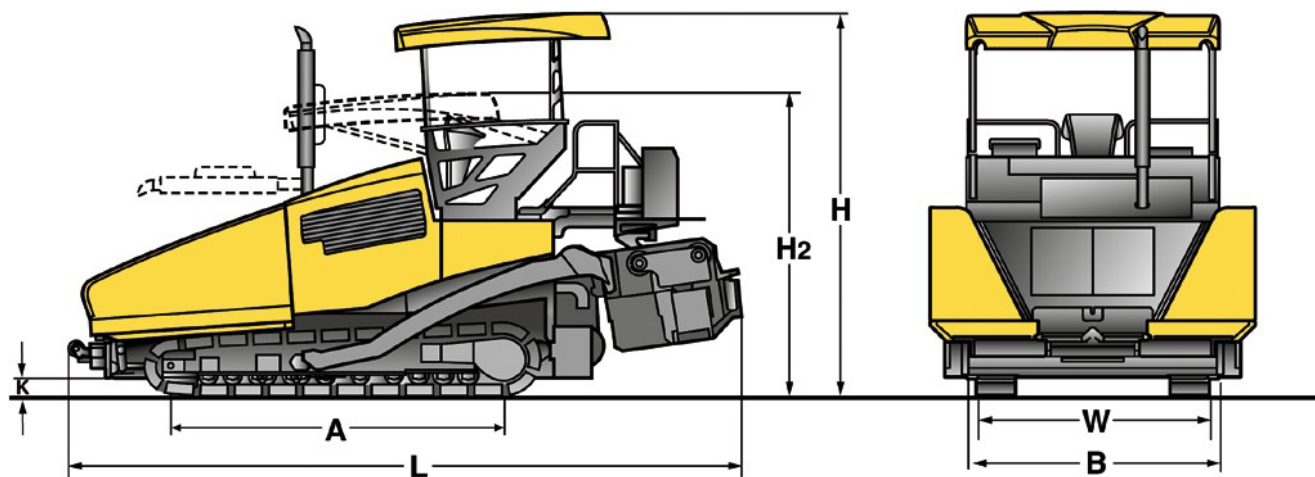
Ultra résistants



Temps de changement
réduits



Une efficacité inégalée



Dimensions en mm

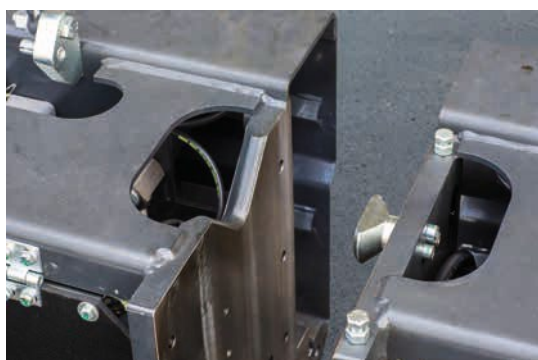
	A	B	H	H ₂	L	W
BF 900 C S 500	3360	2550	3865	3055	6800	2550
BF 900 C S 600	3360	3000	3865	3055	6800	3000



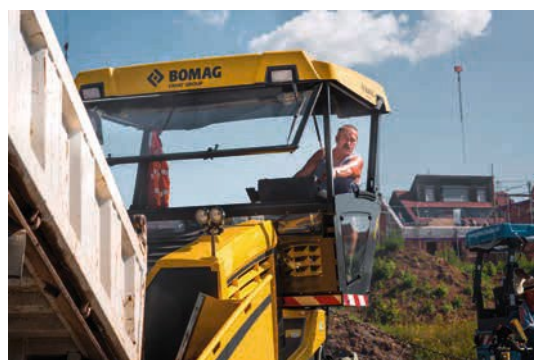
Jusqu'à 17 % de carburant en moins – une hydraulique régulée suivant vos besoins – l'ECOMODE de BOMAG.



Un chauffage jusqu'à 60 % plus rapide – système de chauffage unique MAGMALIFE.



Un montage jusqu'à 48 % plus rapide grâce au SYSTÈME D'ATTACHE RAPIDE DE BOMAG.



La bonne position pour chaque situation – la cabine de commande confortable.

Caracteristiques Techniques

Poids

Poids en charge CECE..... kg

Dimensions

Longueur de transport mm

Largeur de transport mm

Hauteur de transport..... mm

Propriétés pour le déplacement

Vitesse de déplacement (1)..... km/h

Vitesse de travail (1)..... m/min

Entraînement

Chenilles

Type.....

Norme relative aux gaz d'échappement

Refroidissement

Nombre de cylindres.....

Puissance ISO 3046 kW

Régime..... min⁻¹

Mécanisme de roulement

Chenilles

-Entraxe..... mm

-Largeur..... mm

Trémie

Capacité m³

Largeur (volets ouverts)..... mm

Largeur (volets fermés)..... mm

Longueur mm

Hauteur de déchargement (au centre)..... mm

Convoyeur

Nombre.....

Largeur..... mm

Régime..... U/min

Commande individuelle.....

Fonctionnement réversible.....

Vis

->Nombre

->Diamètre des vis mm

->Régime..... U/min

->Fonctionnement réversible

Table

Type de table.....

Largeur de base, rentrée mm

Largeur de base, sortie..... mm

Largeur de travail max mm

Largeur min. avec sabots de réduction..... mm

Epaisseur de travail mm

Profondeur des tôles lisseuses..... mm

Epaisseur des tôles lisseuses..... mm

Chauffage

Cassure de table %

Fréquence des dameurs..... Hz

Fréquence de vibration Hz

Poids de base kg

Quantités de remplissage

Carburant l

Huile hydraulique l

BOMAG

BF 900 C S 500

22300

6800

2550

3055

0-4,5

0-25

DEUTZ

TCD 6.1 L6

Stage III a / TIER 3

eau

6

160

2000

2700

300

7,2

3320

2250

2010

500

2

400

60

de série

de série

2

450

95

de série

S 500

2550

5000

9000

1800

300

400

15

électrique

-2,5 ... +4,5

0-29

20-58

4400

BOMAG

BF 900 C S 600

22800

6800

3000

3055

0-4,5

0-25

DEUTZ

TCD 6.1 L6

Stage III a / TIER 3

eau

6

160

2000

2700

300

7,2

3320

2250

2010

500

2

400

60

de série

de série

2

450

95

de série

S 600

3000

6000

10000

2300

300

400

15

électrique

-2,5 ... +4,5

0-29

20-58

4900

Equipement standard

- ☒ SIDEVIEW
- ☒ Siège conducteur pivotant et pouvant être déplacé latéralement
- ☒ Protection, tableau de bord
- ☒ Toit rabattable au moyen d'un circuit hydraulique
- ☒ Affichage digital pour la gestion des machines
- ☒ Commande individuelle des volets de trémie
- ☒ Kit de nettoyage
- ☒ Réglage en hauteur hydraulique de la vis sans fin
- ☒ Racleur pour chenilles
- ☒ L.C.S. de délestage de la table et d'augmentation de la traction
- ☒ Réglage de la température de la table
- ☒ Eléments de chauffage scellés
- ☒ Chauffage automatique de la table
- ☒ Verrouillage hydr. de la table
- ☒ Réglage de la cassure de table
- ☒ 6 projecteurs
- ☒ Commande latérale pour vis / convoyeurs
- ☒ Outils
- ☒ Plaques de chenilles en caoutchouc
- ☒ Générateur 30 kVA
- ☒ Prises 2x240 Volt
- ☒ 2 vis réversibles à commande proportionnelle en fonte résistante à l'usure, pales de vis sans fin remplaçables individuellement
- ☒ 2 convoyeurs réversibles indépendants l'un de l'autre, tôles extrêmement résistantes à l'usure

Equipement en option

- ☐ Trappe frontale hydr. pour trémie
- ☐ Plateforme mobile à commande hydr. / électr.
- ☐ Réglage hydr. de la cassure de table
- ☐ Tôles latérales rabattables
- ☐ Tôles latérales chauffantes
- ☐ Protection latérale de la plateforme contre le vent
- ☐ Chauffage du siège
- ☐ Aspiration de la vapeur d'asphalte
- ☐ Huile hydraulique biodégradable
- ☐ Système de lubrification central
- ☐ L.C.S. d'un côté
- ☐ Peinture spéciale
- ☐ Rallonges S 500 + S 600 :
 - 250 mm
 - 500 mm
 - 750 mm
 - 1250 mm
- ☐ Sabots de réduction
- ☐ Outil spécial „bordures“ 45°/60°
- ☐ Ballon éclairé
- ☐ Prises 2x240 Volt
- ☐ Système de nivellement : analyse de la hauteur et de l'inclinaison au moyen de capteurs à ultrasons ou mécaniques

