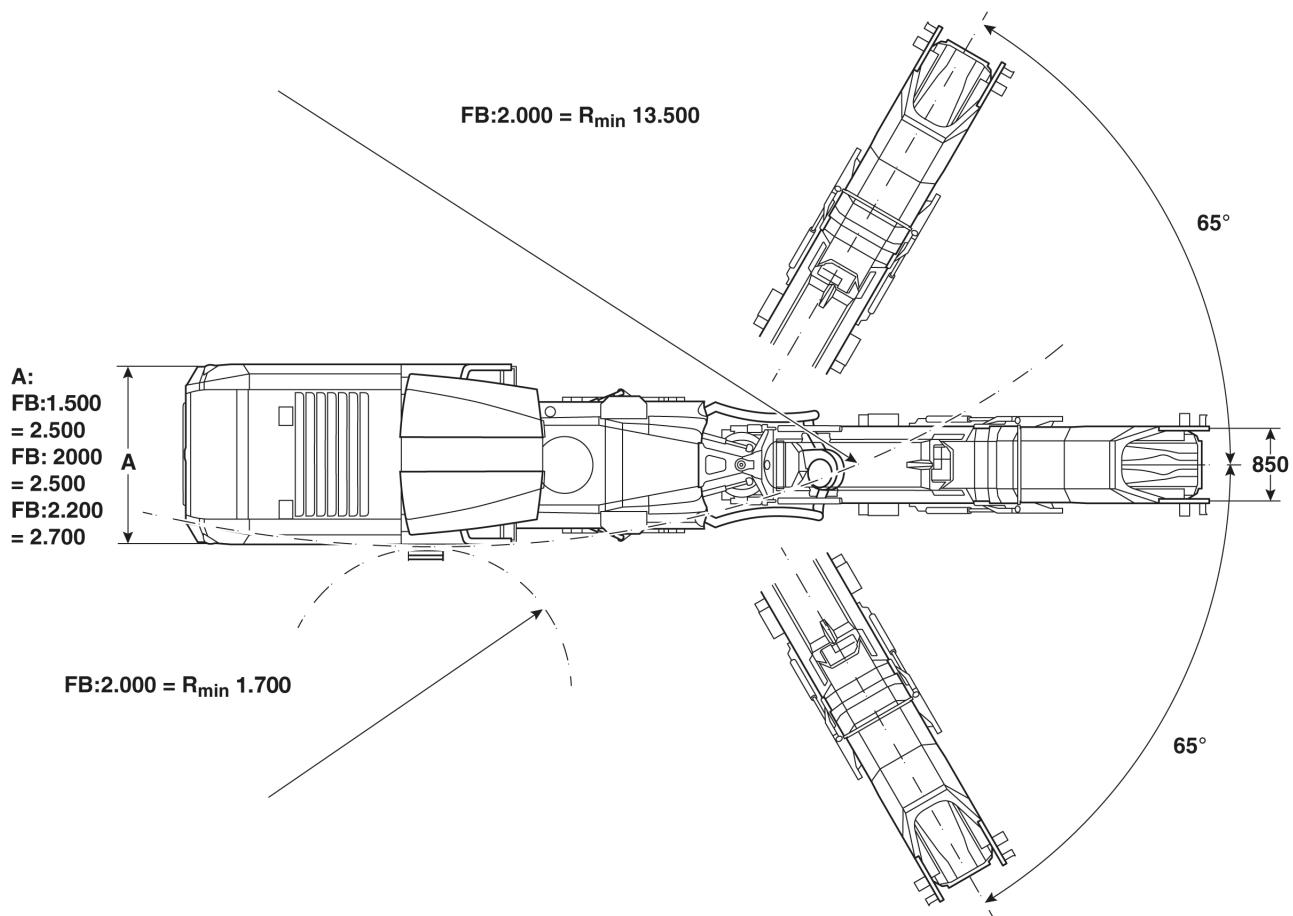
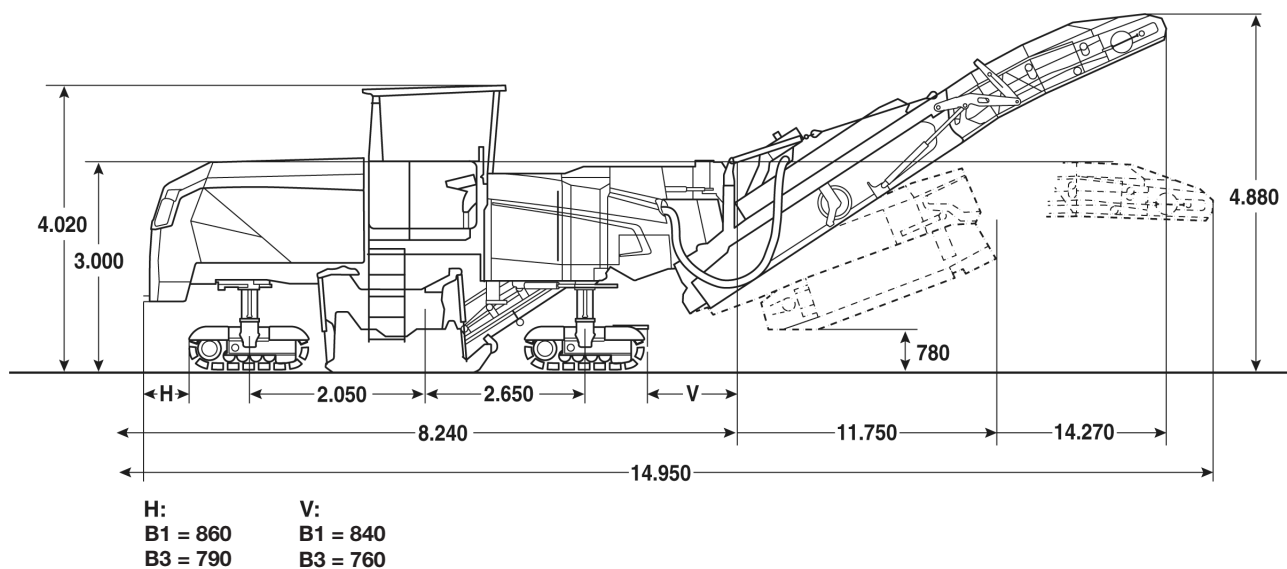


PERFORMANCES

FRAISEUSE À FROID (TIER 3)

BM 2000/58





Caractéristiques techniques

Vitesse du tambour de fraisage

Largeur de travail max	mm	2.000
Profondeur de travail	mm	0 – 350
Écart entre les lignes	mm	18
Diamètre de coupe	mm	1.020
Nombre de pics		148
Vitesse du tambour de fraisage	tr/min	variable, 90, 105, 115

Système d'entraînement

Constructeur	Cummins
Type	X15
Refroidissement	Liquide
Nombre de cylindres / Cylindrée	cm ³ 6 / 14.900
Puissance	kW / ch 449 / 610
Vitesse de ralenti à puissance nominale	tr/min 1.900
Couple max.	Nm/tr/min 2.778 / 1.400
Consommation de carburant, à couple max. / à puissance nominale	g/kWh 218 / 1.900
Générateur.....	V / A 24 / 190
Batteries	V / Ah 2 x 12 / 200
Niveau d'émission	Tier 3

Performances routières

Vitesse de transport	km/h	0 – 6
Vitesse de travail	m/min	0 – 100
Chenilles (B1)	mm	1.550 x 270 x 595

Capacités

Carburant	l	1.200
Eau	l	3.250
Huile hydraulique	l	200

Système de chargement

Largeur du convoyeur, intérieure / extérieure	mm	850 / 850
Capacité de chargement théorique	m ³ /h	485
Hauteur d'éjection	mm	4.880

Poids

Poids d'exploitation max. (avec options)	kg	33.400
Poids en charge CECE	kg	27.000
Poids propre.....	kg	24.650

Poids supplémentaires des options

Toit de protection	kg	370
Système de réduction de la poussière	kg	160
Compresseur	kg	50
Lest 1	kg	975
Lest 2	kg	830
Chenille B3	kg	600
Unité auxiliaire	kg	150
Scanners	kg	130

Sous réserve de modifications techniques. Les machines peuvent être illustrées avec des options.
Le poids réel de la machine dépend de la configuration de cette dernière.

BOMAG BM 2000/58

Équipement standard

Technologie de fraisage

- ☒ Tambour de fraisage LA18 dont protection anti-usure sur les côtés
- ☒ Porte-outil interchangeable BOMAG BMS 15 L
- ☒ 3 vitesses de rotation du tambour de fraisage, 90, 105, 115
- ☒ Réglage proportionnel du débit d'injection d'eau
- ☒ Nivellement, 2 côtés + inclinaison
- ☒ Affichage numérique de la profondeur de fraisage, sans usure
- ☒ Réglage proportionnel de la profondeur de fraisage
- ☒ Deux plages de vitesse proportionnelles pour ajuster la profondeur de fraisage
- ☒ Panneaux latéraux à commande hydraulique avec une course de 500 mm (à droite) et 400 mm (à gauche)
- ☒ Racloir avant à commande hydraulique
- ☒ Racloir arrière hydraulique avec pression de raclage réglable
- ☒ Panneau latéral droit pour un remplacement rapide du tambour
- ☒ Contrôle automatique de la charge
- ☒ Répartition automatique de la traction
- ☒ Convoyeur rabattable hydrauliquement avec angle de pivotement de +65°
- ☒ Système vidéo : 1x caméra sur le convoyeur d'éjection ; 1x caméra de recul
- ☒ Double filtration BOMAG
- ☒ BOMAG Easy Cut
- ☒ BOMAG Easy Level

Systèmes d'entraînement

- ☒ 4 chenilles taille B1 dirigées à l'avant et/ou à l'arrière
- ☒ Marche en crabe
- ☒ Vitesse de déplacement variable
- ☒ Vitesse de travail variable
- ☒ Entraînement mécanique du tambour

Confort d'utilisation

- ☒ Poste de conduite complètement isolé des vibrations
- ☒ Zones de confort au niveau des plate-formes pour une utilisation sans fatigue
- ☒ Tableaux de bord réglables
- ☒ Tableaux de bord intuitifs et synoptiques
- ☒ Grands espaces de rangement au niveau du plancher
- ☒ Regroupement ergonomique des points d'entretien et de maintenance
- ☒ Grand compartiment de stockage au niveau de la plateforme du conducteur avec prise 24V et tablette flexible
- ☒ Remplissage aisé du gazole en toute sécurité depuis le poste de conduite
- ☒ BOMAG Fast Select pour une utilisation rapide de l'engin

Sécurité et protection de l'environnement

- ☒ Conception optimisée pour limiter le bruit
- ☒ Moteur refroidi par liquide conforme à la toute dernière norme d'émission sans rejet de gaz chauds vers l'arrière
- ☒ Éclairage de travail intégré – 37 500 lm
- ☒ Gyrophare
- ☒ Rétroviseurs
- ☒ Avertisseur sonore de recul
- ☒ BOMAG TELEMATIC

Équipement en option

Machine de base

- ☐ Chenilles taille B3
- ☐ Compartiment de rangement des pics au niveau des chenilles
- ☐ Toit de protection contre les intempéries
- ☐ Protection anti-intempéries en plexiglas pour les rails latéraux
- ☐ Pompe de remplissage de l'eau
- ☐ Nettoyeur haute pression
- ☐ Dérouleur de tuyau
- ☐ Système de réduction de la poussière
- ☐ Dispositif de rotation du tambour de fraisage pour un remplacement aisé des outils
- ☐ Système d'air comprimé
- ☐ Moteur complémentaire pour le fonctionnement auxiliaire et le fonctionnement de secours
- ☐ Lests
- ☐ Marchepied rabattable
- ☐ Protection contre le vandalisme

Technologie de fraisage

- ☐ Système de remplacement rapide du tambour
- ☐ Tambour de fraisage 2000, BMS 15 L, LA18
- ☐ Tambour de fraisage 2000, BMS 15 L, LA6
- ☐ POWER DRUM 2000, BMS 15 L, LA23

Systèmes de nivellement et assistance électronique

- ☐ Écran externe supplémentaire BOMAG Easy Level
- ☐ 2 scanners à gauche et à droite du carter de fraisage
- ☐ Système vidéo : 2 caméras supplémentaires : 1x serre-flan ; 1x racloir arrière
- ☐ BOMAG TELEMATIC

